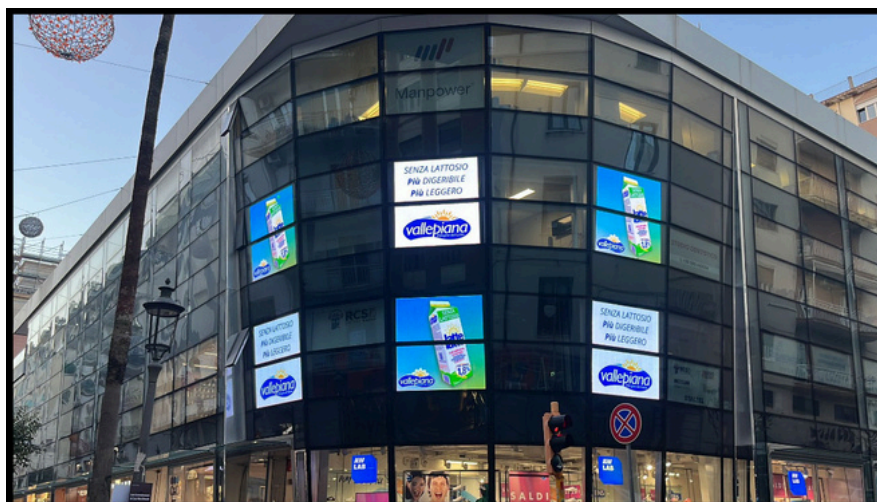
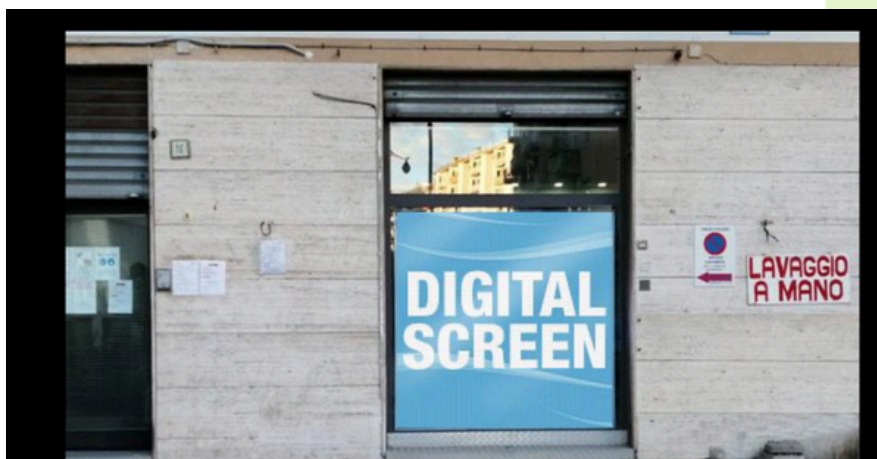


DIGITAL SCREEN

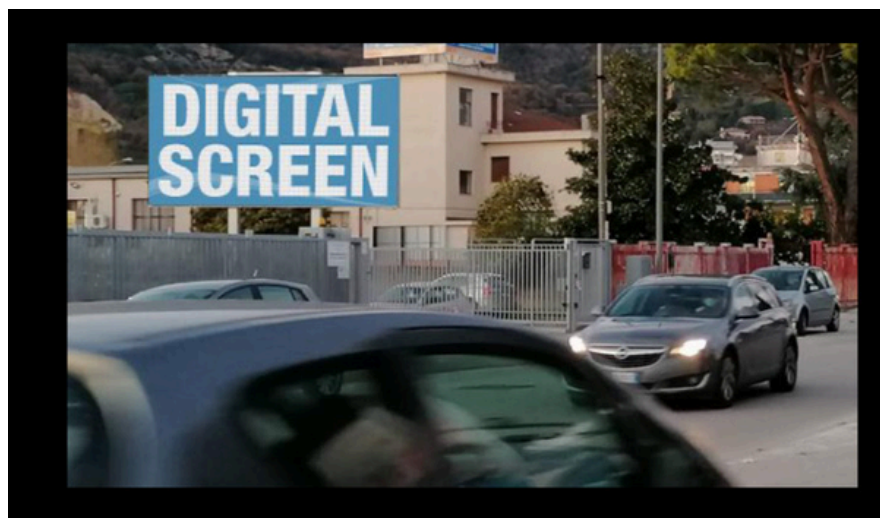


SALERNO (SA) (CAMPANIA) VIA SANTI MARTIRI SALERNITANI CENTRO, CENTRO URBANO Centralissimo, nel fulcro commerciale ed economico, sul corso della città di Salerno FORMATO 600 x 400: Risoluzione 1152 x 768 pixel, attivo per 16 ore su 24 (07:00/23:00) con 160 ripetizioni garantite, copertura stimata 30.000 persone al giorno . trasmissione giornaliera di 1 spazio da 15" ripetuto ogni 6 minuti



SALERNO (SA) CAMPANIA) Piazza NICOTERA, 16 TORRIONE CENTRO URBANO Presso attività di riferimento in zona commerciale molto attiva. FORMATO 200 x 200: Risoluzione 512 x 512 pixel, attivo per 16 ore su 24 (07:00/23:00) con 160 ripetizioni garantite, copertura stimata 10.000 persone al giorno, per la trasmissione giornaliera di 1 spazio da 10" ripetuto ogni 6 minuti.

DIGITAL SCREEN



SALERNO (SA) (CAMPANIA) VIA ROBERTO WENNER, 69 - C/O SALERNO TRASPORTI CENTRO URBANO ZONA INDUSTRIALE E COMMERCIALE

Posizionato in area commerciale molto attiva nei pressi della motorizzazione civile. FORMATO 600 x 300. Risoluzione 576 x 288 pixel, attivo per 17 ore su 24 (07:00/00:00) con 170 ripetizioni garantite, copertura stimata 10.000 persone al giorno per la trasmissione giornaliera di 1 spazio da 15" ripetuto ogni 6 minuti.



VIETRI SUL MARE (Sa) INGRESSO VIETRI COSTIERA AMALFITANA (CAMPANIA) CENTRO URBANO Centralissimo Nel Fulcro Commerciale ed Economico della Città di Vietri

Copertura Stimata 35.000 persone al giorno Formato 300 X 200 trasmissione giornaliera di 1 spazio da 15" ripetuto ogni 6 minuti

DIGITAL SCREEN



BARONISSI (SA) (CAMPANIA)
STRADA PROVINCIALE SR88 –
INGRESSO CENTRO URBANO
BARONISSI ACQUAMELA DI
BARONISSI Posizione strategica lato
destro salendo da Salerno centrale e
molto trafficata con alta affluenza
veicolare.

FORMATO 150 x 250: Risoluzione 864
x 480 pixel, attivo per 19 ore su 24
(07:00/02:00) con 190 ripetizioni
garantite, copertura stimata 15.000
persone al giorno



PONTECAGNANO FAIANO (SA)
(CAMPANIA) CORSO UMBERTO I, 104
CENTRO URBANO centralissimo con
alta affluenza pedonale e veicolare.
FORMATO 300 x 200: Risoluzione 432
x 288 pixel, attivo per 19 ore su 24
(06:00/01:00) con 190 ripetizioni
garantite, copertura stimata 10.000
persone al giorno, per la trasmissione
giornaliera di 1 spazio da 15" ripetuto
ogni 6 minuti.

DIGITAL SCREEN

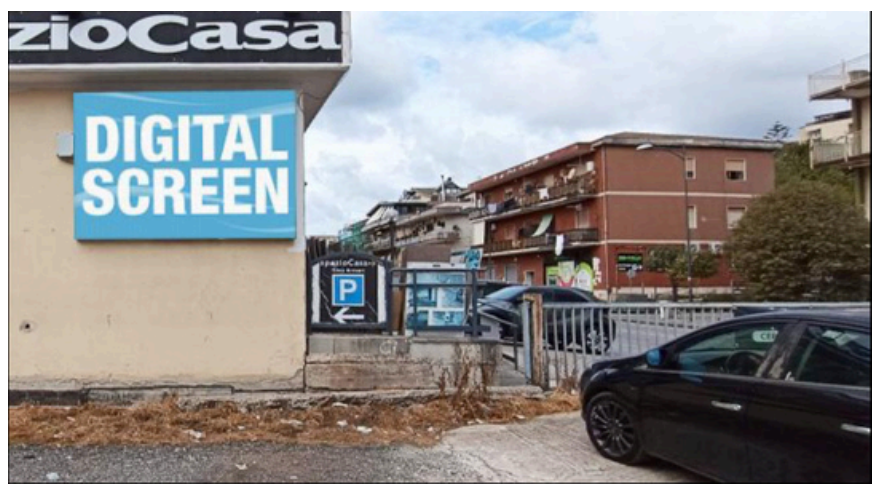


MONTECORVINO PUGLIANO (SA)
(CAMPANIA) VIA GIUSEPPE VERDI,
28 - PAGLIARONE CENTRO URBANO
SU strada trafficata che percorre una
zona commerciale di notevole
rilevanza FORMATO 400 x 300:
Risoluzione 576 x 432 pixel attivo per
17 ore su 24 (07:00/00:00) con 170
ripetizioni garantite, copertura
stimata 10.000 persone al giorno, per
la trasmissione giornaliera di 1 spazio
da 15" ripetuto ogni 6 minuti



BATTIPAGLIA (SA) (CAMPANIA)
VIALE BRODOLINI CENTRO URBANO
Su area parcheggio nei pressi di una
rotatoria in zona commerciale
attivissima. FORMATO 600 x 300:
Risoluzione 576x288 Dixel, attivo per
15 ore su 24 (07:00/22:00) con 150
ripetizioni carantite, copertura stimata
10.000 persone al giorno trasmissione
giornaliera di 1 spazio da 15"ripetuto
ogni 6 minuti

DIGITAL SCREEN



EBOLI (SA) (CAMPANIA) VIALE TAVOLIELLO, 136/142 CENTRO URBANO Alta visibilità in area parcheggio su strada commercialmente molto attiva. FORMATO 300 x 200: Risoluzione 432 x 288 pixel attivo per 17 ore su 24 (07:00/00:00) con stimata 1.800 persone al giorno, per la trasmissione giornaliera di 1 spazio da 15" ripetuto ogni 6 minuti.



CAPACCIO (SA) (CAMPANIA) VIA MAGNA GRECIA, 158 - S. P. 276 CENTRO URBANO Adiacente area parcheggio su provinciale con viabilità molto intensa. FORMATO 250 x 250: Risoluzione 256 x 256 pixel, attivo per 16 ore su 24 (07:00/23:00) con 160 ripetizioni garantite, copertura stimata 1.000 persone al giorno, per la trasmissione giornaliera di 1 spazio da 15" ripetuto ogni 6 minuti

DIGITAL SCREEN



AGROPOLI (SA) (CAMPANIA)

VIALE RISORGIMENTO, 49
CENTRO URBANO Sistemazione strategica su viale principale ad alto scorrimento pedonale e veicolare.
FORMATO 100 x 75 BIFACCIALE:
Risoluzione 208 x 156 pixel, attivo per 17 ore su 24 (07:00/00:00) con 170 ripetizioni garantite, copertura stimata 1.500 persone al giorno, per la trasmissione giornaliera di 1 spazio da 15" ripetuto ogni 6 minuti.



MARINA DI CAMEROTA (SA)

CAMPANIA
VIA SIRENE, 37 CENTRO URBANO Su strada molto trafficata che percorre una zona commerciale molto attiva.
FORMATO 300 x 200: Risoluzione 268 x 192 pixel. attivo per 21 ore su 24 (05:00/02:00) con 210 ripetizioni garantite, copertura stimata 3.000 persone al giorno, per la trasmissione giornaliera di 1 spazio da 15" ripetuto ogni 6 minuti

DIGITAL SCREEN



MARINA DI CAMEROTA (SA) (CAMPANIA)

LOCALITA' PORTO - AREA MERCATO
CENTRO URBANO In ampia area
parcheggio giornaliero molto utilizzato
FORMATO 300 x 200: Risoluzione 480
X 270 pixel, attivo per 19 ore su 24
(0:00/02:00) con 190 ripetizioni
garantite, copertura stimata 10.000
persone di giorno, per la trasmissione
giornaliera di 1 spazio da 15" ripetuto
ogni 6 minuti



PAGANI (SA) (CAMPANIA)

VIA SAN DOMENICO, 80
CENTRO URBANO Molto visibile, su
strada ad alto traffico veicolare e
pedonale
FORMATO 100 x 125: Risoluzione 144
x 192 pixel, attivo per 14 ore su 24
(07:30/21:30) con 140 ripetizioni
garantite, per la trasmissione
giornaliera di 1 spazio da 15" ripetuto
ogni 6 minuti

DIGITAL SCREEN



NOCERA INFERIORE (SA) (CAMPANIA)

VIA G. ATZORI CENTRO URBANO
Posizionato su strada trafficata con la presenza di numerose attività commerciali. FORMATO 300 x 200: Risoluzione 480 x 320 pixel, attivo per 19 ore su 24 (07:00/02:00) con 190 ripetizioni garantite, copertura stimata 150.000 persone al giorno, per la trasmissione giornaliera di 1 spazio da 15" ripetuto ogni 6 minuti



ANGRI (SA) CAMPANIA VIA DEI GOTI USCITA CASELLO AUTOSTRADA
ANGRI CENTRO URBANO Posizionato in zona commerciale estremamente attiva. FORMATO 300 x 200: Risoluzione 504 X 336 pixel, attivo per 17 ore su 24 (07:00/00:00) con 170 ripetizioni garantite, copertura stimata 15.00 persone al giorno. Trasmissione Giornaliera di 1 spazio da 15" ripetuto ogni 6 minuti

DIGITAL SCREEN



ROCCAPIEMONTE (SA) (CAMPANIA)
VIA DELLA LIBERTA CENTRO URBANO
Presso strada provinciale molto
trafficata che attraversa
Roccapiemonte.
FORMATO 300 x 200: Risoluzione 240
x 160 pixel, attivo per 16 ore su 24
(07:00/23:00) con 160 ripetizioni
132 (garantite, copertura stimata
5.000 persone al giorno



ROCCAPIEMONTE (SA) (CAMPANIA)
CORSO MARIO PAGANO - PIAZZA
ZANARDELLI, 15 g CENTRO URBANO
Posizione centrale e molto trafficata
con alta affluenza pedonale e
veicolare. FORMATO 250 x 150:
Risoluzione 864 x 480 pixel, attivo per
20 ore su 24 (07:00/03:00) con 200
ripetizioni garantite, copertura stimata
5.000 persone al giorno