

SalernoComunica

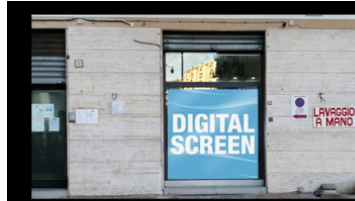
Consulenza Comunicazione
Marketing Pubblicità

DIGITAL SCREEN

+ **PIÙ VISIBILITÀ**
+ **PIÙ CLIENTI**
= **PIÙ VENDITA**



SALERNO (SA) (CAMPANIA) VIA SANTI MARTIRI SALERNITANI **CENTRO**, CENTRO URBANO Centralissimo, nel fulcro commerciale ed economico, sul corso della città di Salerno FORMATO 600 x 400: Risoluzione 1152 x 768 pixel, attivo per 16 ore su 24 (07:00/23:00) con 160 ripetizioni garantite, copertura stimata 30.000 persone al giorno



SALERNO (SA) (CAMPANIA) PIAZZA NICOTERA, 16 **TORRIONE** CENTRO URBANO Presso attività di riferimento in zona commerciale molto attiva. FORMATO 200 x 200: Risoluzione 512 x 512 pixel, attivo per 16 ore su 24 (07:00/23:00) con 160 ripetizioni garantite, copertura stimata 10.000 persone al giorno, per la trasmissione giornaliera di 1 spazio da 10" ripetuto ogni 6 minuti.



SALERNO (SA) (CAMPANIA) VIA ROBERTO WENNER, 69 - C/O SALERNO TRASPORTI CENTRO URBANO **ZONA INDUSTRIALE E COMMERCIALE** Posizionato in area commerciale molto attiva nei pressi della motorizzazione civile. FORMATO 600 x 300: Risoluzione 576 x 288 pixel, attivo per 17 ore su 24 (07:00/00:00) con 170 ripetizioni garantite, copertura stimata 10.000 persone al giorno, per la trasmissione giornaliera di 1 spazio da 15" ripetuto ogni 6 minuti.



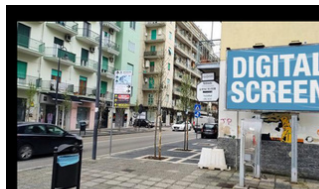
IN PIAZZA VITTORIO VENETO VIETRI SUL MARE CENTRO URBANO Centralissimo **INGRESSO VIETRI COSTIERA AMALFITANA** NEL FULCRO COMMERCIALE ED ECONOMICO DI VIETRI SUL MARE COPERTURA STIMATA 35.000 PERSONE AL GIORNO FORMATO 3x2



ANGRI (SA) (CAMPANIA) VIA DEI GOTI - USCITA CASELLO AUTOSTRADA ANGRÌ **CENTRO URBANO** Posizionato in zona commerciale estremamente attiva. FORMATO 300 x 200: Risoluzione 504 x 336 pixel, attivo per 17 ore su 24 (07:00/00:00) con 170 ripetizioni garantite, copertura stimata 15.000 persone al giorno, trasmissione giornaliera di 1 spazio da 15" ripetuto ogni 6 minuti.



NOCERA INFERIORE (SA) (CAMPANIA) VIA G. ATZORI **CENTRO URBANO** Posizionato su strada trafficata con la presenza di numerose attività commerciali. FORMATO 300 x 200: Risoluzione 480 x 320 pixel, attivo per 19 ore su 24 (07:00/02:00) con 190 ripetizioni garantite, copertura stimata 150.000 persone al giorno, per la trasmissione giornaliera di 1 spazio da 15" ripetuto ogni 6 minuti.



PONTECAGNANO FAIANO (SA) (CAMPANIA) **CORSO UMBERTO I**, 104 CENTRO URBANO Centralissimo con alta affluenza pedonale e veicolare. FORMATO 300 x 200: Risoluzione 432 x 288 pixel, attivo per 19 ore su 24 (06:00/01:00) con 190 ripetizioni garantite, copertura stimata 10.000 persone al giorno, per la trasmissione giornaliera di 1 spazio da 15" ripetuto ogni 6 minuti.

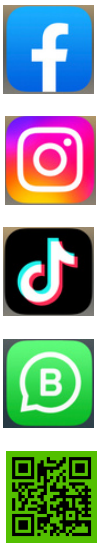


MONTECORVINO PUGLIANO (SA) (CAMPANIA) VIA GIUSEPPE VERDI, 28 - PAGLIARONE **CENTRO URBANO** Su strada trafficata che percorre una zona commerciale di notevole rilevanza. FORMATO 400 x 300: Risoluzione 576 x 432 pixel, attivo per 17 ore su 24 (07:00/00:00) con 170 ripetizioni garantite, copertura stimata 10.000 persone al giorno, per la trasmissione giornaliera di 1 spazio da 15" ripetuto ogni 6 minuti.

COMUNICHIAMO PROFESSIONALITÀ PER PASSIONE



cell. 338 858 1819
info@salernocomunica.it
www.salernocomunica.it



SalernoComunica

Consulenza Comunicazione
Marketing Pubblicità

DIGITAL SCREEN

+ **PIÙ VISIBILITÀ**
+ **PIÙ CLIENTI**
= **PIÙ VENDITA**



zioCasa
DIGITAL SCREEN

EBOLI (SA) (CAMPANIA) VIALE TAVOLIELLO, 136/142 **CENTRO URBANO**
Alta visibilità in area parcheggio su strada commercialmente molto attiva. FORMATO 300 x 200: Risoluzione 432 x 288 pixel, attivo per 17 ore su 24 (07:00/00:00) con 170 ripetizioni garantite, copertura stimata 1.800 persone al giorno, per la trasmissione giornaliera di 1 spazio da 15" ripetuto ogni 6 minuti.



DIGITAL SCREEN

BATTIPAGLIA (SA) (CAMPANIA) VIALE BRODOLINI **CENTRO URBANO** Su area parcheggio nei pressi di una rotonda in zona commerciale attivissima. FORMATO 600 x 300: Risoluzione 576 x 288 pixel, attivo per 15 ore su 24 (07:00/22:00) con 150 ripetizioni garantite, copertura stimata 10.000 persone al giorno, per la trasmissione giornaliera di 1 spazio da 15" ripetuto ogni 6 minuti.



DIGITAL SCREEN

CAPACCIO (SA) (CAMPANIA) VIA MAGNA GRECIA, 158 - S. P. 276 **CENTRO URBANO** Adiacente area parcheggio su provinciale con viabilità molto intensa. FORMATO 250 x 250: Risoluzione 256 x 256 pixel, attivo per 16 ore su 24 (07:00/23:00) con 160 ripetizioni garantite, copertura stimata 1.000 persone al giorno, per la trasmissione giornaliera di 1 spazio da 15" ripetuto ogni 6 minuti.



DIGITAL SCREEN

MARINA DI CAMEROTA (SA) (CAMPANIA) LOCALITA' PORTO - **AREA MERCATO CENTRO URBANO** In ampia area parcheggio giornalmente molto utilizzata. FORMATO 300 x 200: Risoluzione 480 x 270 pixel, attivo per 19 ore su 24 (07:00/02:00) con 190 ripetizioni garantite, copertura stimata 10.000 persone al giorno, per la trasmissione giornaliera di 1 spazio da 15" ripetuto ogni 6 minuti.



DIGITAL SCREEN

MARINA DI CAMEROTA (SA) (CAMPANIA) VIA SIRENE, 37 **CENTRO URBANO** Su strada molto trafficata che percorre una zona commerciale molto attiva. FORMATO 300 x 200: Risoluzione 288 x 192 pixel, attivo per 21 ore su 24 (05:00/02:00) con 210 ripetizioni garantite, copertura stimata 3.000 persone al giorno, per la trasmissione giornaliera di 1 spazio da 15" ripetuto ogni 6 minuti.

COMUNICA ONLINE & OFFLINE

Comunicare & Arte
Affidati ad un Artista

COMUNICA ONLINE & OFFLINE



cell. 338 858 1819
info@salernocomunica.it
www.salernocomunica.it